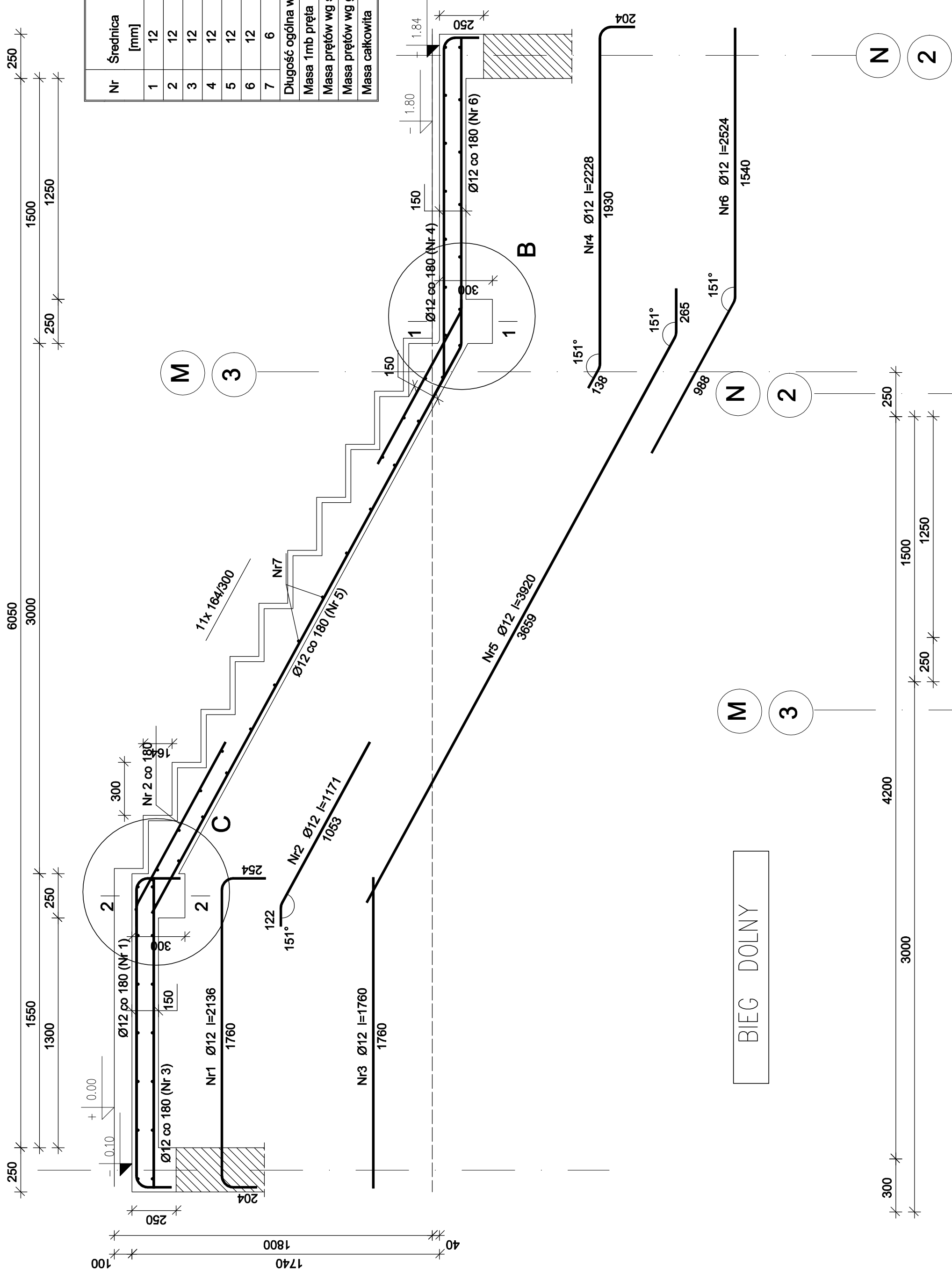


L

5

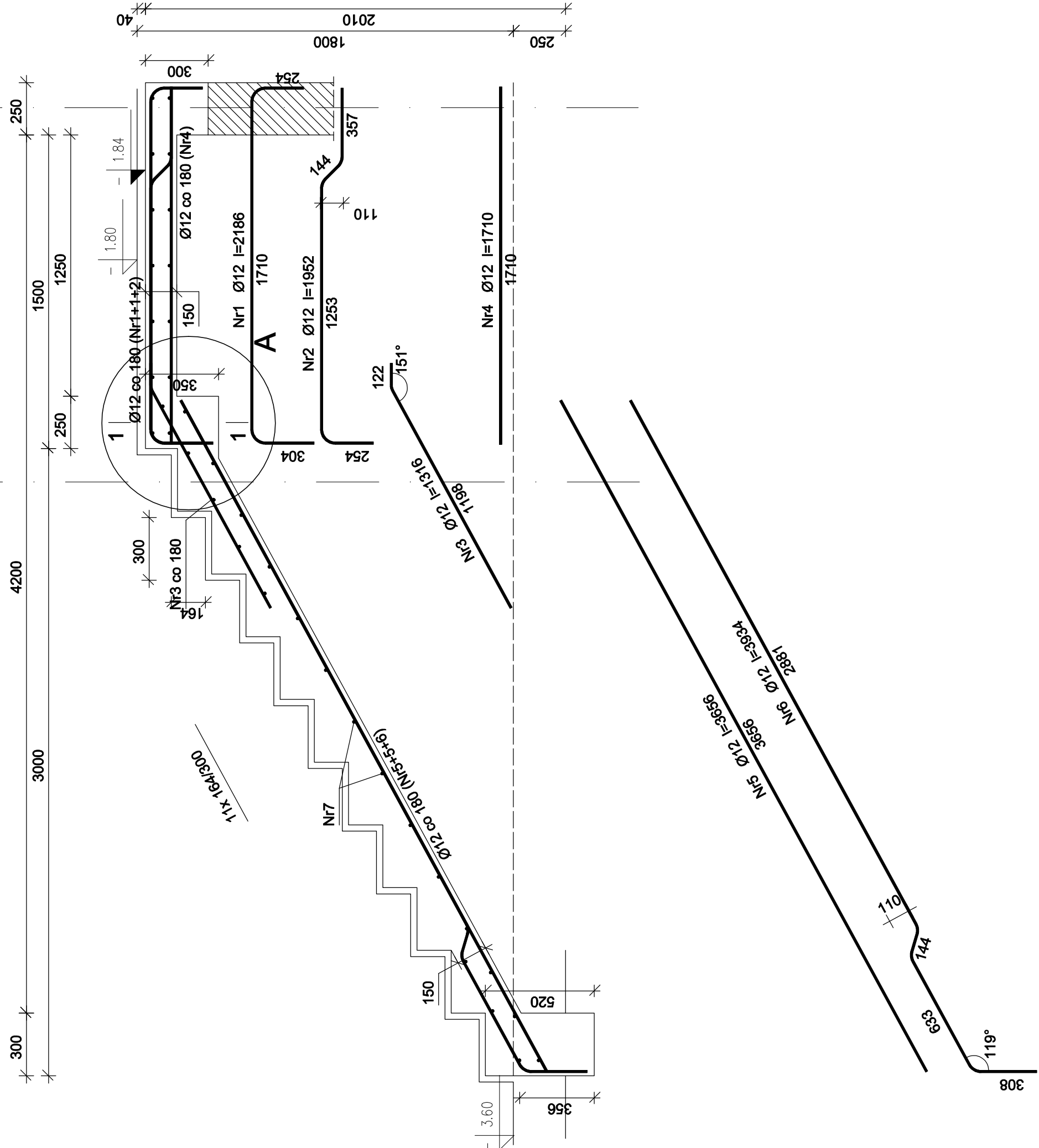
BIEG GÓRNY



M

3

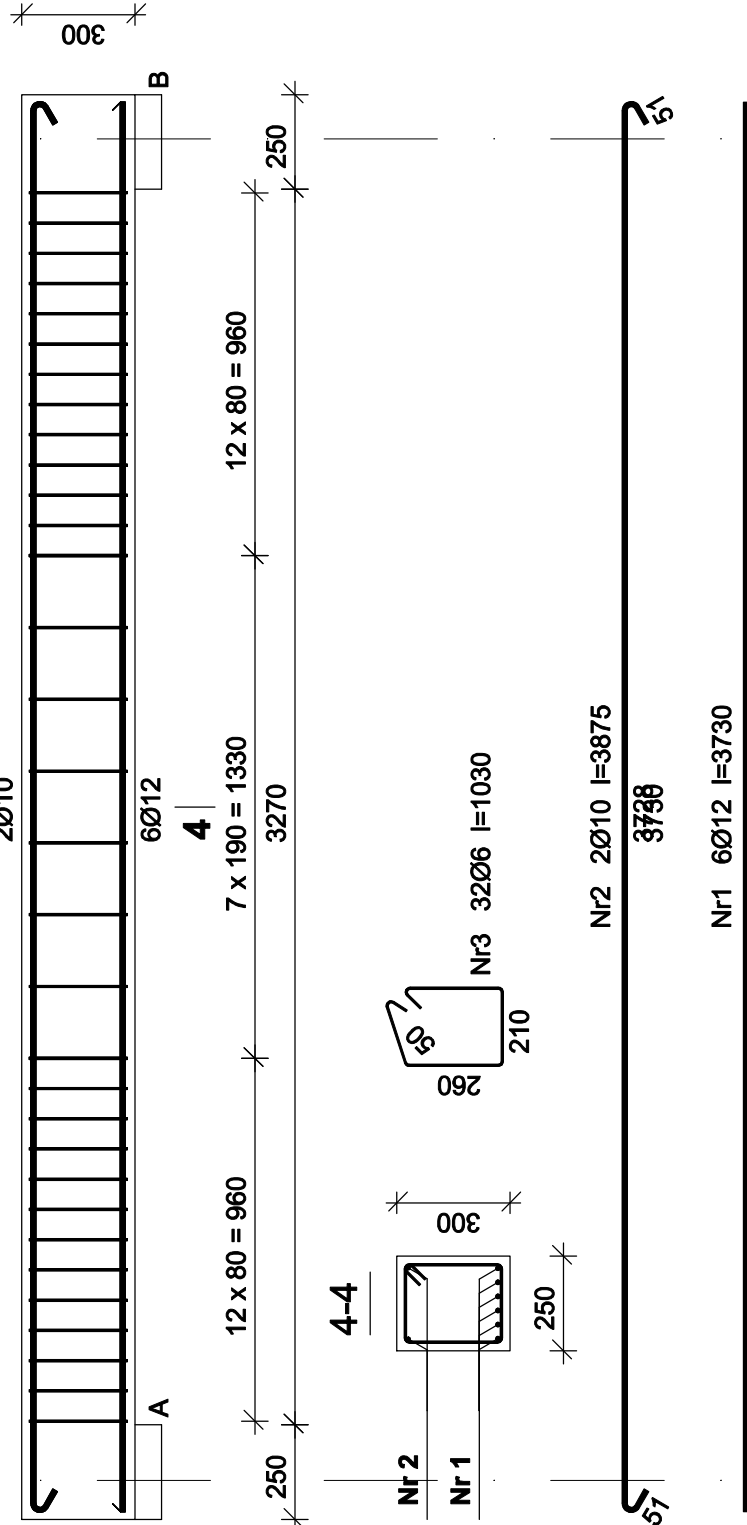
BIEG DOLNY



11

E

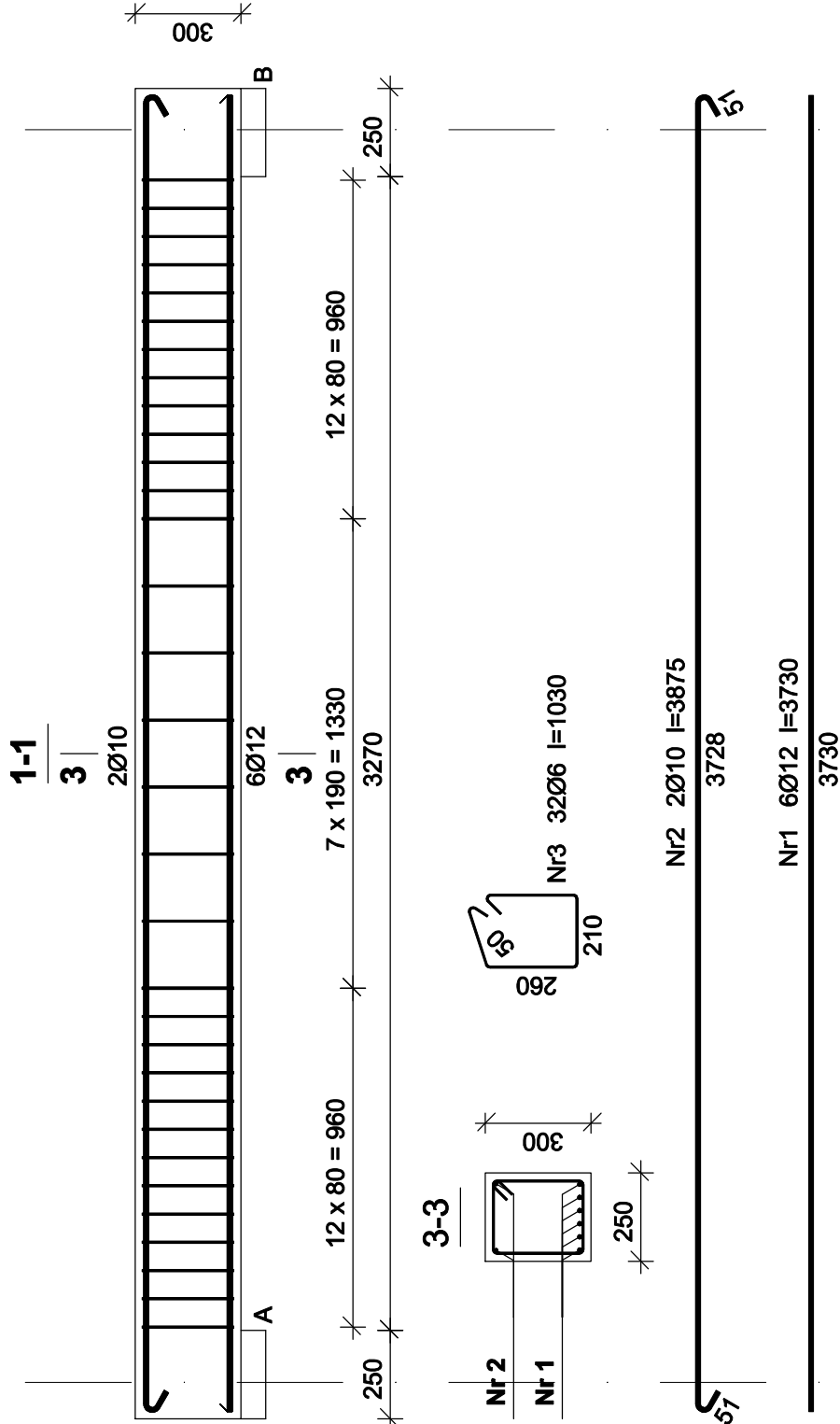
BELKA "C"



12

F

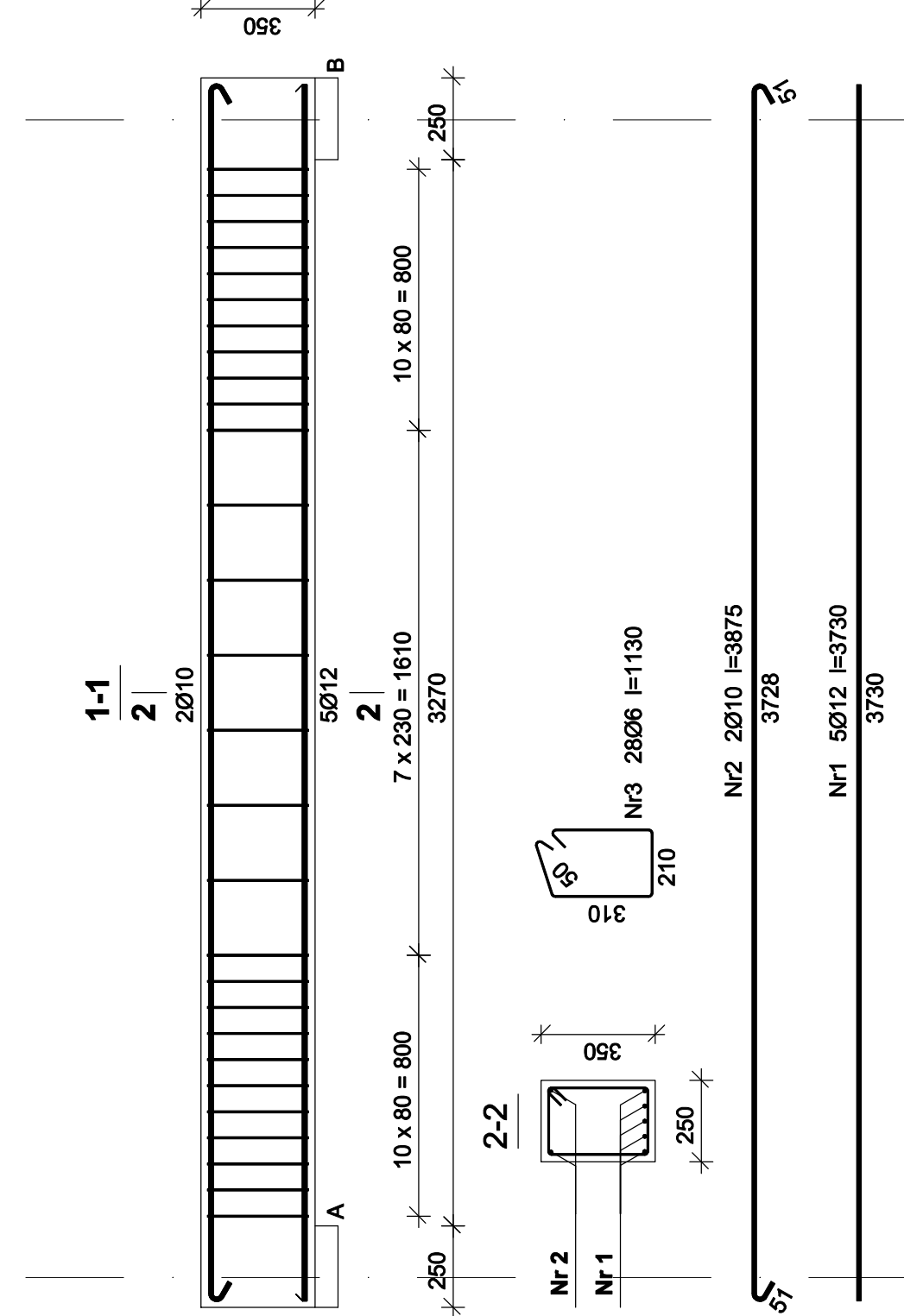
BELKA "B"



1

A

BELKA "A"



Bełton C20/25 (b25)  
Stal S0S-b  
RB500  
Oulina 20 mm

Obiekt:

Budowa Samodzielnego Publicznego Pogotowia Ratunkowego i Powiatowego Centrum Pomocy Społecznej dla Osób Niepełnosprawnych przy ul. Raaborskiego w Pruszkach w Gdańsku

Brutto:

KONSTRUKCJA

Faza:

P.BUDOWLANA

Wykonanie:

SCHODY WEWNĘTRZNE – PIWNICA – PARTER

Nr rys.:

K-6

Skala:

1:20

Data:

02.2016

Projektant:

mgr inż. KRYSTOF GOLIŃSKI

Wzrost:

mgr inż. JACEK TOPIŁA

Świadectwo:

mgr inż. BARTOSZ PIOTROWSKI

Nr upr. POM/0331/POM/11